



Grupo Rotoplas S.A.B. de C.V.

Presentación Corporativa

Junio 2019



Declaraciones de expectativas

Esta presentación puede contener proyecciones, análisis subjetivos y juicios de valor así como ciertas declaraciones sobre acontecimientos futuros e información relativa a Rotoplas que reflejan las opiniones actuales de la empresa y su equipo directivo con respecto a su desempeño, la gestión del negocio y eventos futuros. Las declaraciones respecto al futuro incluyen, de manera enunciativa mas no limitativa (i) declaraciones en cuanto a la situación financiera y los resultados de operación de la Compañía; (ii) declaraciones en cuanto a los planes, objetivos o metas de la Compañía, incluyendo por lo que respecta a sus actividades; y (iii) declaraciones en cuanto a las presunciones subyacentes en que se basan dichas declaraciones. Las declaraciones respecto al futuro contienen expresiones tales como “pretende”, “prevé”, “considera”, “estima”, “espera”, “pronostica”, “planea”, “predice”, “busca”, “podría”, “debería”, “posible”, “lineamiento” y otros vocablos similares, sin embargo no son los únicos términos utilizados para identificar dichas declaraciones. Por su propia naturaleza, las declaraciones respecto al futuro conllevan riesgos e incertidumbre tanto de carácter general como específico, y cabe la posibilidad de que la Compañía no logre cumplir con las predicciones, los pronósticos, las proyecciones y el resto de dichas declaraciones. Se advierte a los inversionistas que hay muchos factores importantes que podrían ocasionar que los resultados reales de la Compañía difieran sustancialmente de los planes, objetivos, expectativas, estimaciones y afirmaciones tanto expresas como implícitas contenidas en las declaraciones con respecto al futuro contenidas en esta presentación. Cualquier persona que reciba esta presentación, al momento de recibirla, reconoce que la información aquí contenida es para fines informativos únicamente, y no cubre, ni pretende cubrir todo lo que se requiere para evaluar una inversión, que no basará su decisión de adquirir o vender valores, llevar a cabo cualquier inversión, tomar decisiones de inversión o recomendar una inversión a terceros, con base en la información aquí contenida, y dichas personas renuncian a cualquier derecho que pudieran tener en relación con la información incluida en esta presentación. La información aquí contenida no deberá ser considerada como una recomendación legal o fiscal. Cualquier persona interesada deberá consultar a sus propios asesores legales y fiscales.

Derechos Reservados Grupo Rotoplas S.A.B. de C.V. y Subsidiarias.

RELACIÓN CON INVERSIONISTAS

Mariana Fernandez
mfernandez@rotoplas.com
+52 (55) 5201-5000 ext. 50163
agua@rotoplas.com

INFORMACIÓN ADICIONAL Y DONDE ENCONTRARLA

rotoplas.com.mx/inversionistas

www.bmv.com.mx

Ticker: AGUA*

Grupo Rotoplas

- 1 EL AGUA**
Un mundo de oportunidades
- 2 BRINDANDO SOLUCIONES**
Líder de mercado
- 3 CON UNA MISIÓN CLARA**
Modelo sustentable “más y mejor agua”

- 4 HACIA DÓNDE VAMOS**
Oportunidades de valor y crecimiento
- 5 FINANZAS SÓLIDAS**
Con un enfoque sustentable



1

EL AGUA

Un mundo de oportunidades

Demanda de Agua

Crecimiento poblacional

	2020	2050
Rural	3.0B	3.0B
Urbano	4.0B	7.0B
Total	7.0B	10.0B

La demanda de agua para uso no agrícola aumenta **2.5 veces más rápido** que la población



La población general crecerá en un promedio de **77 millones de personas** año contra año en los **próximos 20 años**

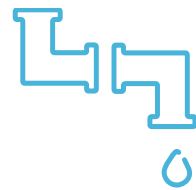
Abasto de Agua

Desequilibrio en la distribución del agua

10 países controlan el **60%** del suministro de agua dulce



En el mundo los sistemas para el suministro de agua y drenaje tienen



60-80 años

llegando al final de su vida útil

40%

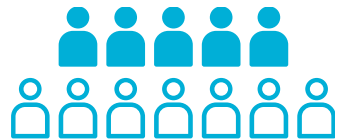
de decrecimiento en agua renovable

per cápita en los últimos 22 años

Retos en materia de agua para la humanidad

2.4 mil millones

de personas a nivel mundial viven sin acceso a servicios de saneamiento



2/3

de la población mundial viven en zonas con escasez hídrica al menos una vez al mes



\$ USD 1 trillón
oportunidad de mercado
para el 2025

Sectores de interés para Rotoplas:



Calidad y escasez de agua



Tratamiento y reciclaje de agua



Agricultura

Caso de estudio – Ciudad de México



“Actualmente, 40% de los habitantes tienen problemas de acceso al agua”

	2018	2030	Δ
Confiabilidad del agua	56%	8%	-7x
Desabastecimiento	17%	35%	2x
Calidad baja de agua	4%	17%	4x



El llevar y posteriormente sacar el agua de la ciudad -altitud 2,240m- es muy costoso en energía y dinero



El agua renovable disminuirá en 11% para 2030



México excede la huella hídrica global promedio en 42% (1,978 vs 1,385 m³/hab/año)



2

BRINDANDO
SOLUCIONES

Líder del mercado

Soluciones Descentralizadas de Agua

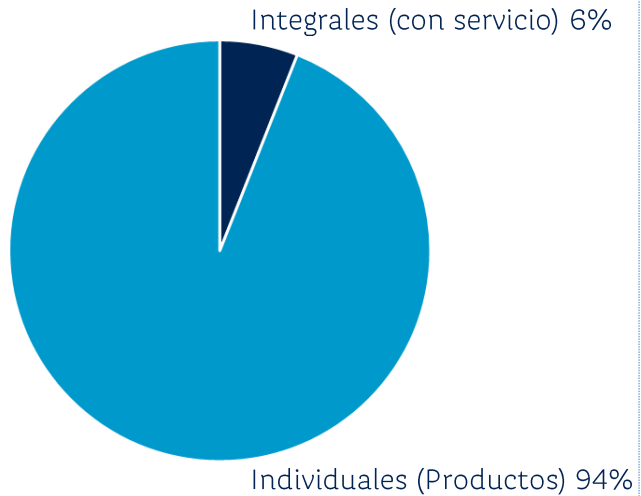
ACTUAL

EVOLUCIÓN

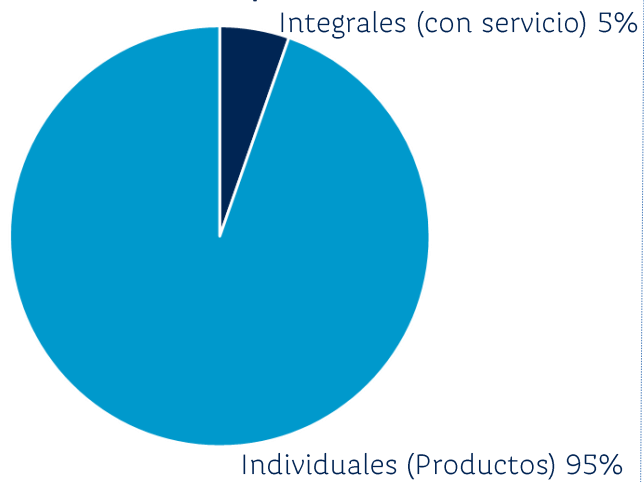


Soluciones Individuales e Integrales

Ventas por solución



EBITDA por solución



SOLUCIONES INDIVIDUALES (PRODUCTOS)

ALMACENAMIENTO



Tinacos



Cisternas



Industrial



Agrícola

CONDUCCIÓN



Tubería



Válvulas



Bombas



Registros sanitarios

MEJORAMIENTO



Calentadores



Biodigestores



Filtros



Purificadores

AUTOSUSTENTABLES



Sistema de Captación Pluvial Rural



Baño Húmedo

SOLUCIONES CON SERVICIO

PURIFICACIÓN



Residencial



Comercial



Bebederos



TRATAMIENTO Y RECICLAJE



Plantas de Tratamiento de Aguas Residuales (PTARS)



Plantas purificadoras de agua

La Compañía

1994
Productos de
almacenamiento



1 país
800 clientes directos
500 colaboradores
3,000 puntos de venta
2 líneas de productos
8 plantas
1 centro de innovación y desarrollo

Ventas
MXN 500mm

EBITDA
MXN 70mm

2018
Líder del mercado del agua



14 países (14x)¹
10,800+ puntos de servicio (14x)¹
3,300+ colaboradores (7x)¹
27,000+ puntos de venta (9x)¹
27 líneas de productos (14x)¹
22 plantas (3x)¹
3 centros de innovación (3x)¹

Ventas
MXN 7,859mm (TACC:12.1%)

EBITDA
MXN 1,259mm (TACC: 12.8%)

U12M
Líder del mercado del agua



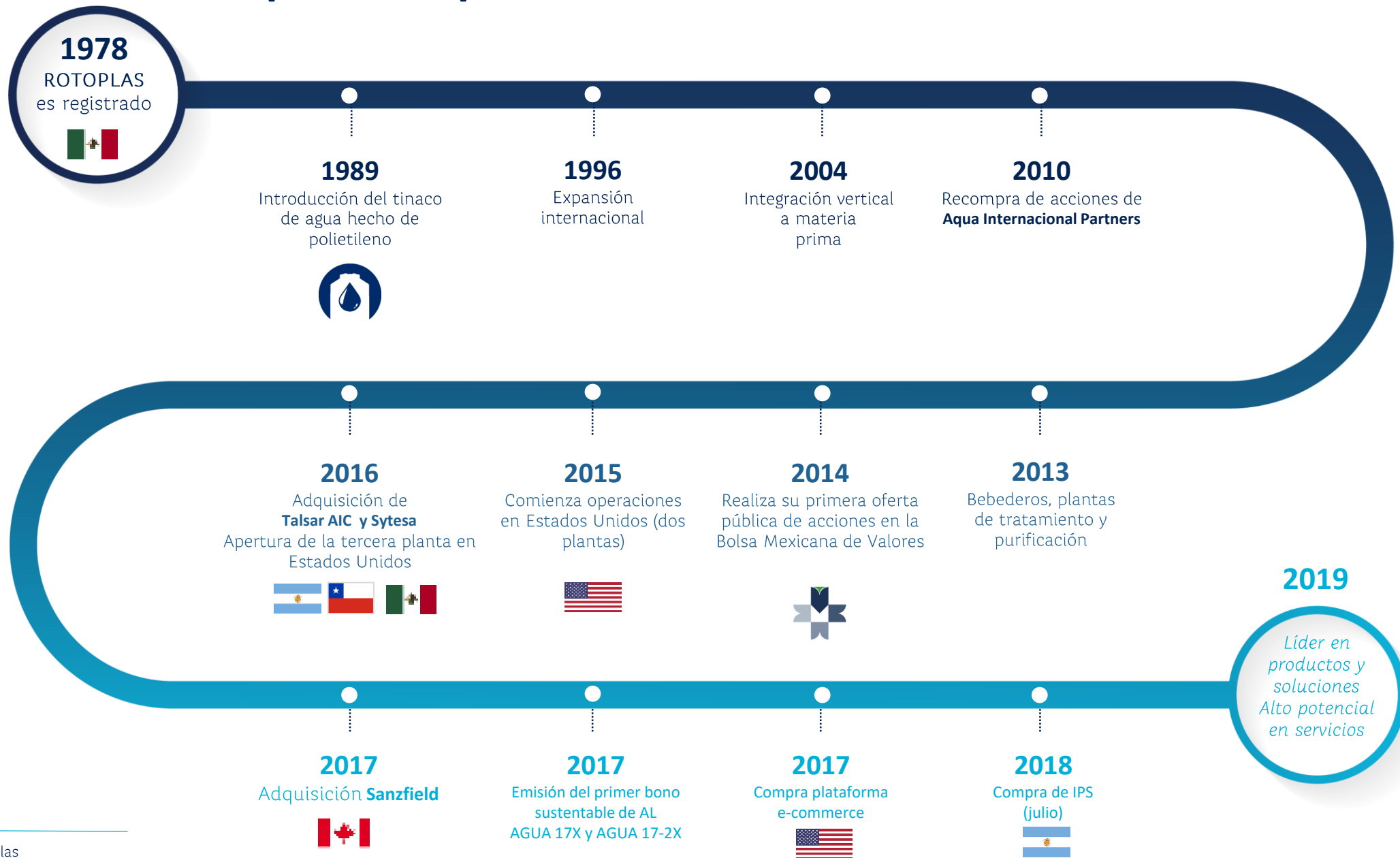
14 países (14x)¹
11,000+ puntos de servicio (14x)¹
3,300+ colaboradores (7x)¹
27,500+ puntos de venta (9x)¹
27 líneas de productos (14x)¹
22 plantas (3x)¹
3 centros de innovación (3x)¹

Ventas
MXN 7,980mm (TACC: 12.2%)

EBITDA
MXN 1,277mm (TACC: 12.9%)

¹ Comparación contra 1994

Línea del tiempo Rotoplas



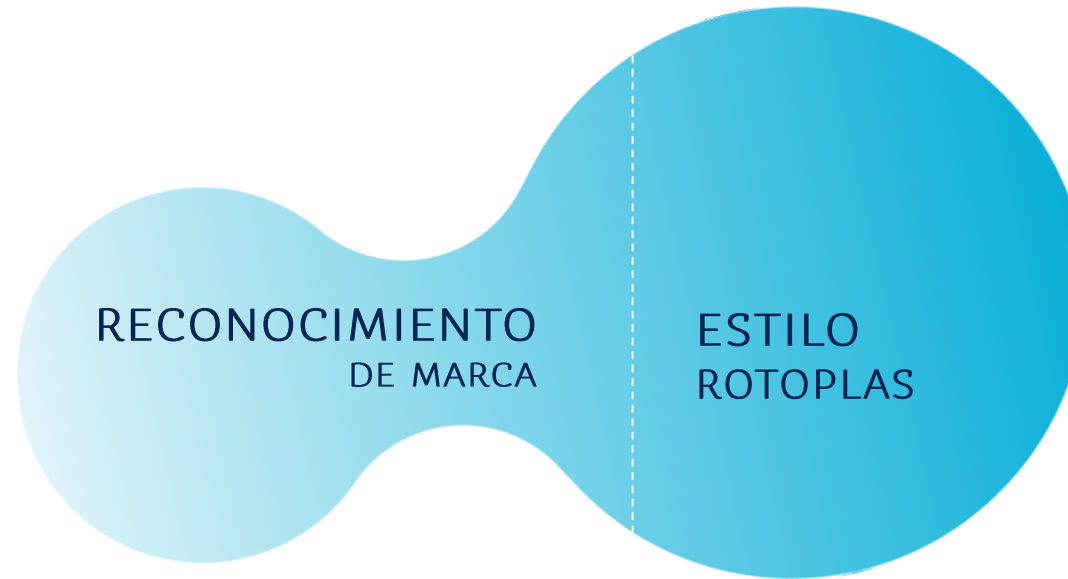


3 CON UNA MISIÓN CLARA

Modelo sustentable

Ventajas Competitivas

- Valor
- Calidad
- Responsabilidad Social
- Confianza



- Enfoque en **ESG (Environmental, Social & Governance)**
- Excelencia operativa en nuestros **procesos respaldados** por una plataforma SAP
- Nuestra cultura es **altamente innovadora y enfocada al cliente**
- **Estrategia** con una robusta matriz de coherencia para asignación de capital

- Más de **27,500 puntos de venta** en el continente americano
- Más de **11,000 puntos de servicio** y tratamiento de agua



- Enfocados en proyectos **altamente innovadores** con **altos rendimientos**
- Rotoplas invierte **4% del EBITDA en investigación y desarrollo**

Huella de agua – 16 productos (ISO 14067)
Huella de carbono– 5 productos (ISO 14046)

Fichas ambientales



Huella
hídrica



Huella
de carbono

Enfoque ESG



+24,000 hrs¹

de capacitación a colaboradores en derechos humanos, procesos, salud y seguridad, entre otros temas



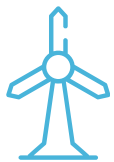
+7,800¹

plomeros capacitados



+1,100,000²

Niños beneficiados



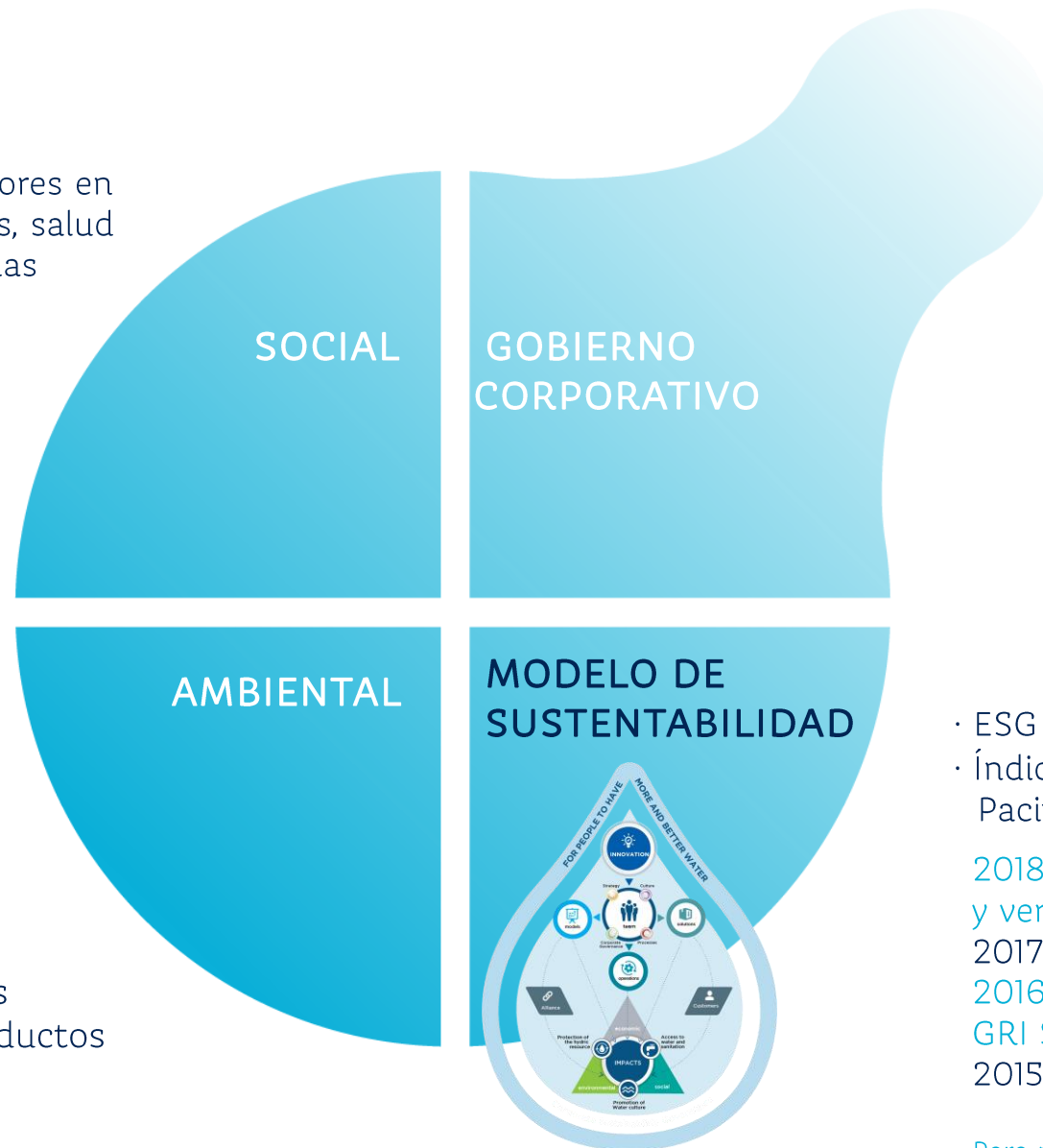
+1,700

Paneles solares instalados



“Proyecto Verde”

Programa para usar resinas recicladas en nuestros productos



53% Consejeros Independientes



Comités de Auditoría y Prácticas Corporativas y **Compensaciones** encabezados por Consejeros Independientes



Comité de Sustentabilidad con reporte directo al Consejo

- ESG Bloomberg Score: **55.372** (Top 10 México)
- Índice de Sustentabilidad DJSI MILA Pacific Alliance

2018 GRI Standards de conformidad exhaustiva y verificados

2017 GRI Standards conformidad exhaustiva
2016 Informe Anual Integrado elaborado bajo GRI Standards

2015 Informe Anual Integrado bajo GRI 4

Para mayor información sobre nuestro desempeño ESG, visite nuestra página www.rotoplas.com

¹ Durante 2018

² Acumulativo e incluyendo solo beneficiarios de bebederos de INIFED

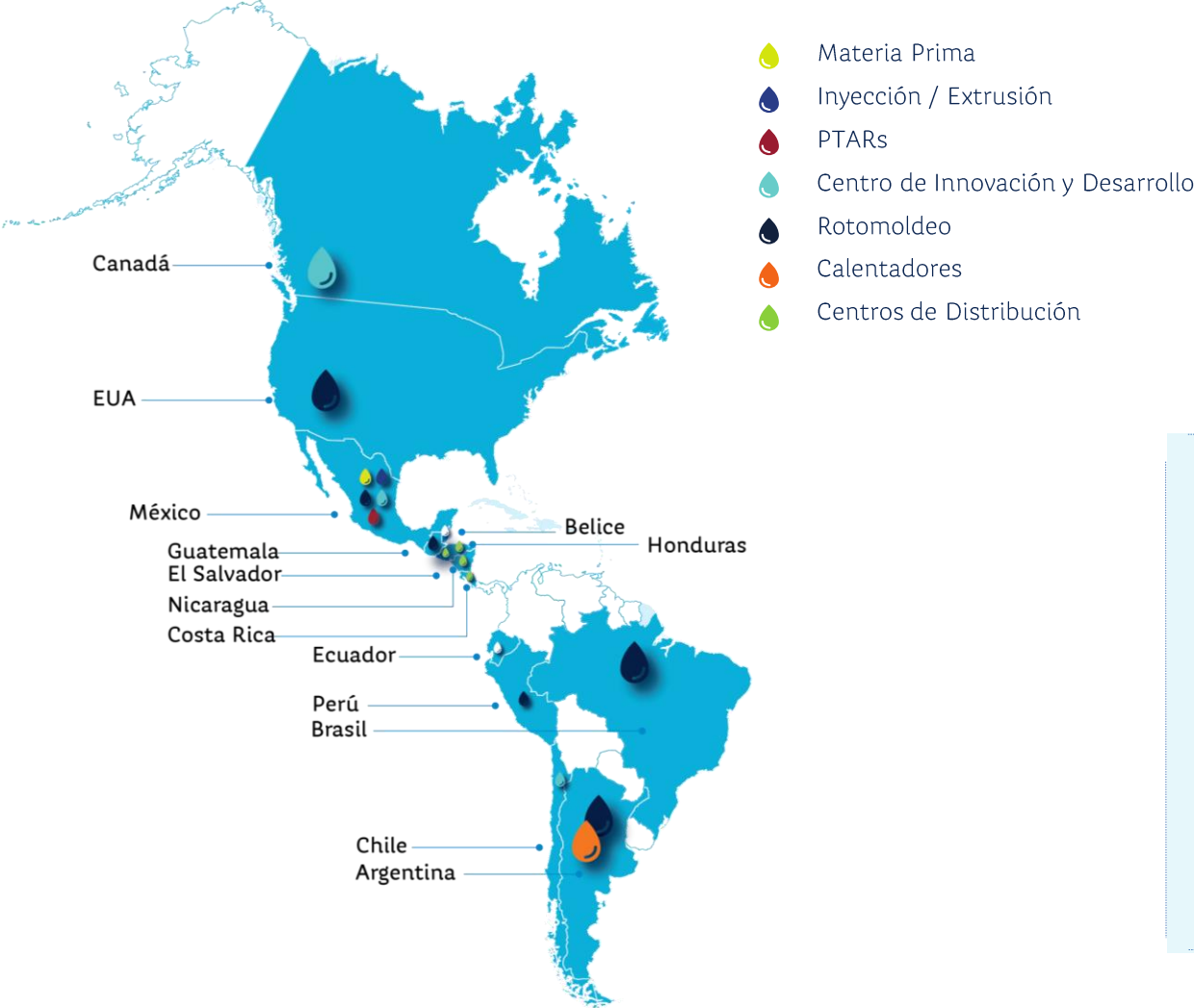
4

HACIA

DÓNDE VAMOS

Oportunidades de valor y crecimiento

Presencia regional Rotoplas



Bono demográfico en América

País	Años	Demanda
EE.UU.	1960 – 2020	Máxima demanda
México	2010 - 2030	Máxima demanda
Brasil	2010 - 2030	Máxima demanda
Argentina	2010 - 2070	Máxima demanda
Perú	2010 - 2040	Máxima demanda

Posicionamiento y estrategia por país

Rotoplas busca expandir su portafolio de soluciones que cumplan las necesidades de cada región

	Oferta actual Plan	México	Centroamérica	Perú	Argentina	Brasil	EE.UU.
PRODUCTOS	Almacenamiento						
	Conducción y Control						
	Mejoramiento & Calentadores						
SERVICIOS	Purificación						
	Tratamiento y reciclaje						

¿Cómo funciona bebbia?

01 Contrata en línea



Usa nuestro sistema de recomendación para elegir servicio adecuado para ti

02 Servicio técnico



Nuestros técnicos te instalarán en menos de 72 horas. Incluye mantenimiento semestral

03 Disfruta



Con solo abrir la llave cuentas con agua 100% segura confiable y lista para beber



Agua purificada
lista para beber

- ✓ Confiable
- ✓ Ilimitada
- ✓ Práctica

Detonadores de largo plazo



La demanda de agua crece +2.5x que la población

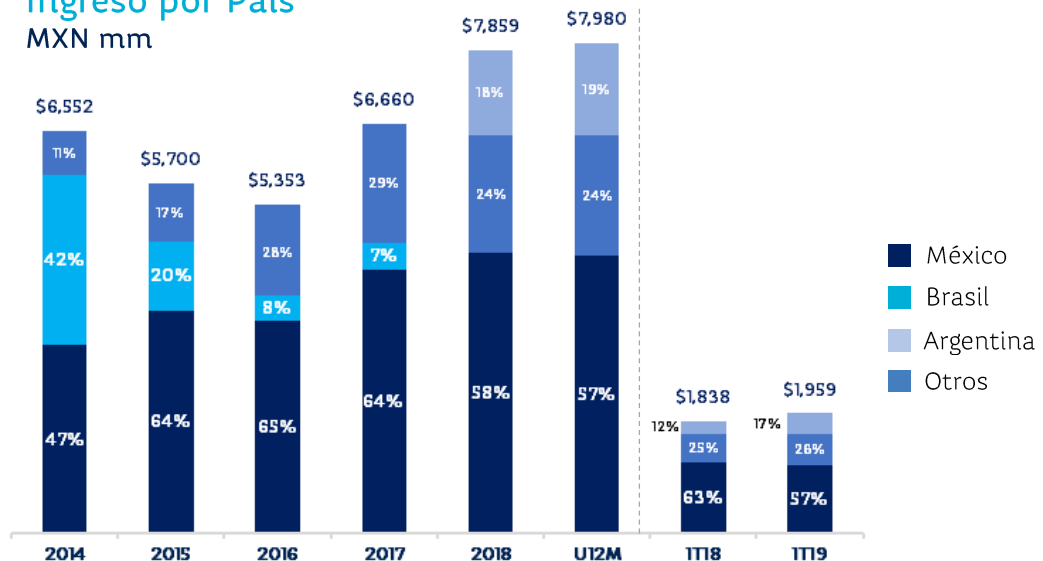
5

FINANZAS SÓLIDAS

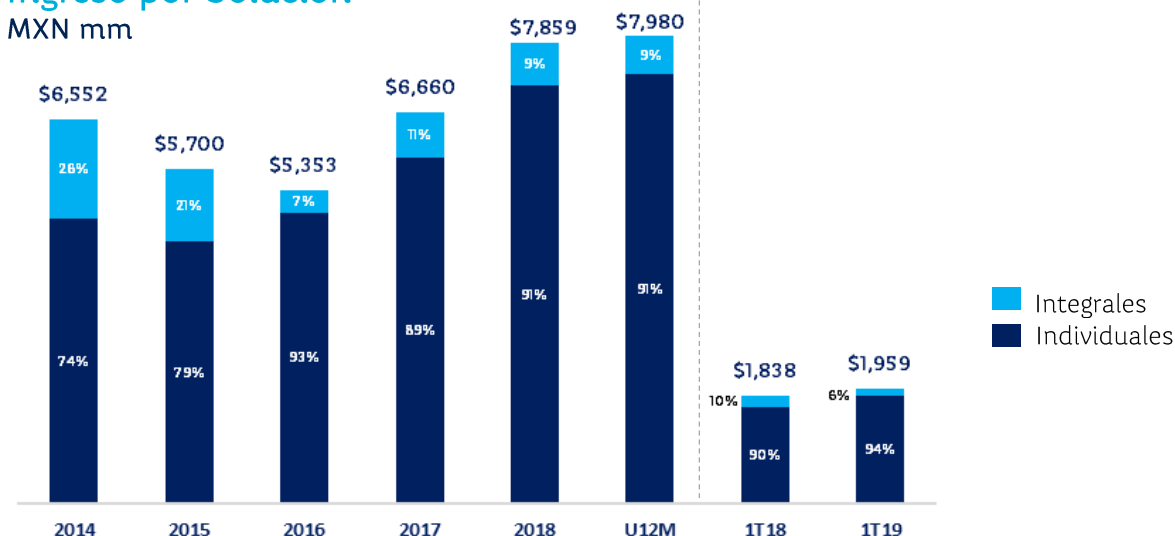
Con un enfoque sustentable

Trayectoria de Crecimiento y Rentabilidad

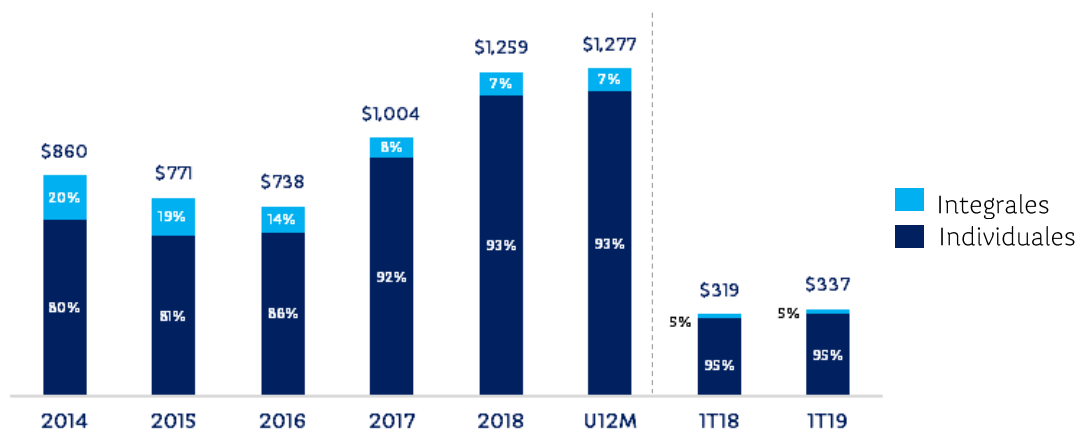
Ingreso por País MXN mm



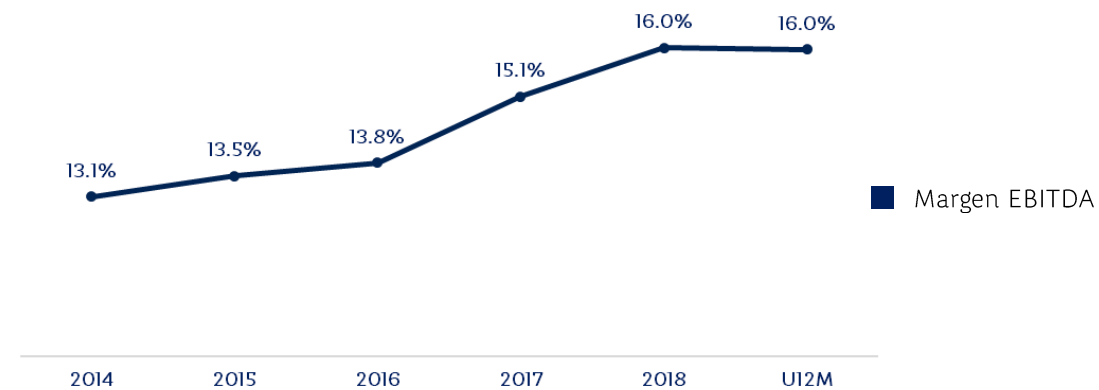
Ingreso por Solución MXN mm



EBITDA por solución MXN mm



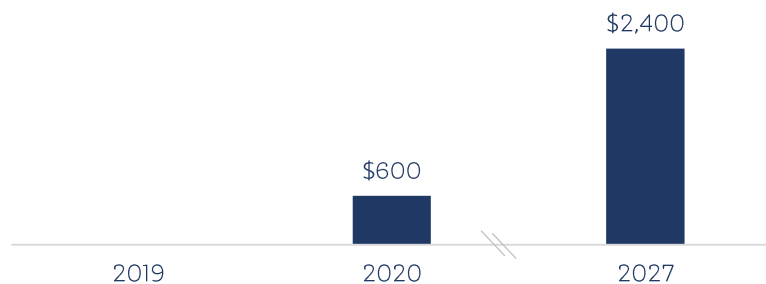
Margen EBITDA



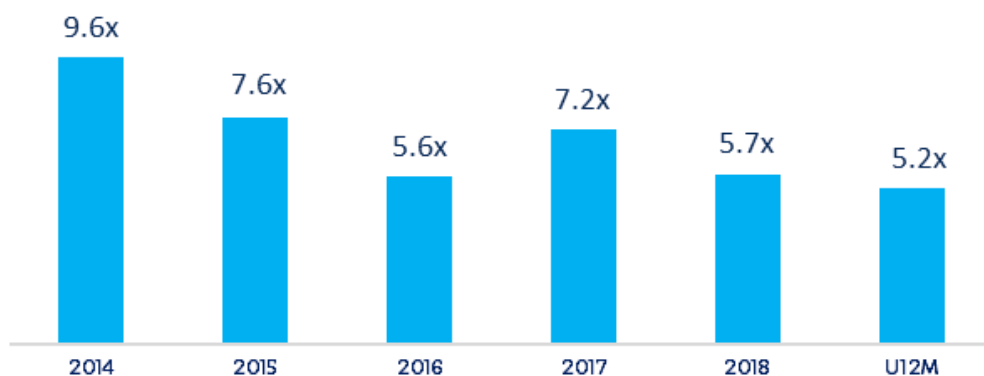
Financieros Sólidos

MXN mm

Calendario de Amortización de Deuda



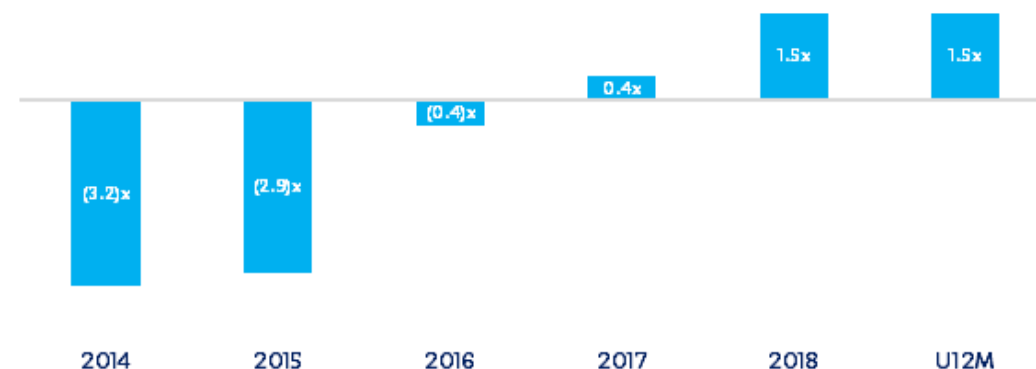
Cobertura de intereses*



Balance fuerte para soportar el crecimiento

	Marzo 2019
Caja y equivalentes	\$1,083
Otros Activos	\$10,904
Activos Totales	\$11,987
Deuda	\$2,979
Otros Pasivos	\$2,216
Pasivos Totales	\$5,195
Capital Contable	\$6,794
Pasivo y Capital Contable	\$11,987

Deuda neta / EBITDA

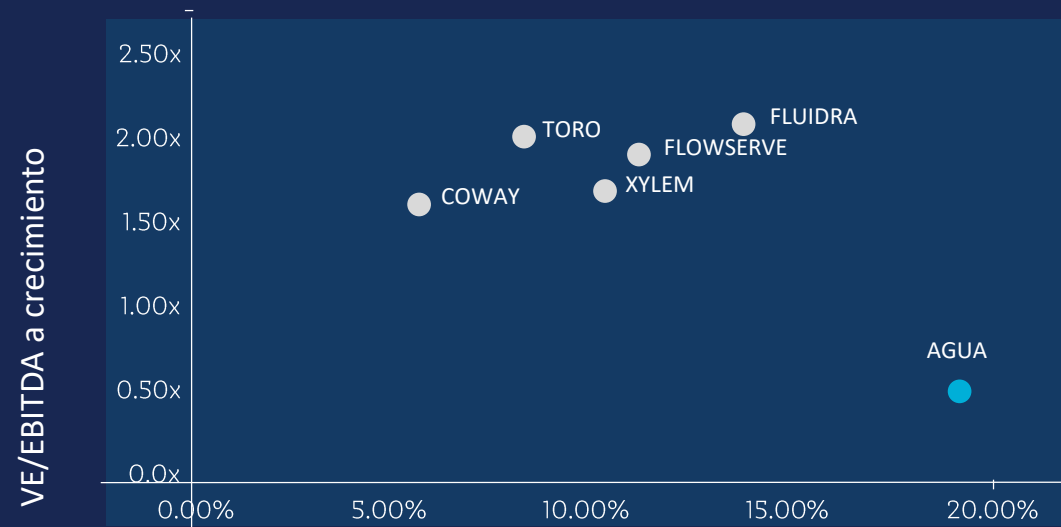


*Los gastos financieros utilizados para el cálculo consideran los intereses pagados derivados de los pasivos con costo
 *Cálculo de cobertura de intereses: EBITDA/Intereses a cargo



AGUA* y comparativos

	EBITDA TACC (18e-22e)	VE/EBITDA a crecimiento
AGUA	23.03%	0.56x
XYLEM INC	10.02%	1.74x
TORO CO	8.04%	2.06x
COWAY CO LTD	5.45%	1.67x
FLOWSERVE CORP	10.86%	1.95x
FLUIDRA SA	13.46%	2.13x



2018-2023 EBITDA TACCe

Gracias

RELACIÓN CON INVERSIONISTAS

Mariana Fernández

mfernandez@rotoplas.com

+52 (55) 5201-5000 ext. 50163

agua@rotoplas.com