

## Problemática del agua



**11%**

DE LA POBLACIÓN MUNDIAL NO TIENE ACCESO A AGUA POTABLE.



**32**

MILLONES DE PERSONAS NO TIENEN ACCESO A AGUA POTABLE EN AMÉRICA LATINA.



**40%**

DE LA POBLACIÓN MUNDIAL CARECE DE INSTALACIONES BÁSICAS DE SANEAMIENTO.



**80%**

DE LAS ENFERMEDADES A NIVEL INTERNACIONAL ESTÁN RELACIONADAS CON AGUA CONTAMINADA.

Fuente: *Panorama del agua en el mundo*, Consejo Consultivo del Agua.

## Soluciones del Agua

Proveemos soluciones apegadas a los máximos estándares de calidad, apostando por la innovación en el rediseño y desarrollo de nuestro portafolio, que vamos además reforzando con una creciente oferta de servicios.

### Soluciones Individuales



### Soluciones Integrales



## Alineación con



**OBJETIVOS DE DESARROLLO SOSTENIBLE**



A través de programas con aliados estratégicos que incorporan nuestras soluciones, contribuimos a mejorar el acceso a agua y saneamiento de comunidades vulnerables.



Apoyamos el ecosistema de innovación vinculado al agua para el desarrollo de tecnologías pioneras.



Los proyectos que desarrollamos en acceso a agua y saneamiento, mejoran el bienestar y la salud de los beneficiarios, incrementan la asistencia escolar y favorece la equidad de género.

[agua@rotoplas.com](mailto:agua@rotoplas.com)

**Grupo Rotoplas, S.A.B. de C.V. y subsidiarias**  
 Oficinas Centrales  
 Calle Pedregal No. 24 piso 19.  
 Col. Molino del Rey,  
 Del. Miguel Hidalgo,  
 C.P 11040. Ciudad de México.

Tel. (+52 55) 52 01 50 00

[www.rotoplas.com](http://www.rotoplas.com)

Consulta nuestro Informe Anual Integrado 2016, elaborado bajo los nuevos Estándares GRI en:

[www.rotoplas.com/inversionistas](http://www.rotoplas.com/inversionistas)



Este material está impreso en papel FSC, colaborando así a la gestión de los recursos forestales de una forma responsable y sostenible.

**Rotoplas**  
 más y mejor agua

# Rotoplas. In\_

RESUMEN INFORME ANUAL INTEGRADO 2016

**Inversión inteligente.** Resultados Económicos  
**Innovación y estrategia.** Creación de Valor  
**Inmersión en el desarrollo.** Transferencia de Valor  
**Inclusión del talento.** Nuestro Equipo  
**Integridad y liderazgo.** Gobierno Corporativo  
**Inspiración para el progreso.** Evolución constante

Rotoplas. In\_

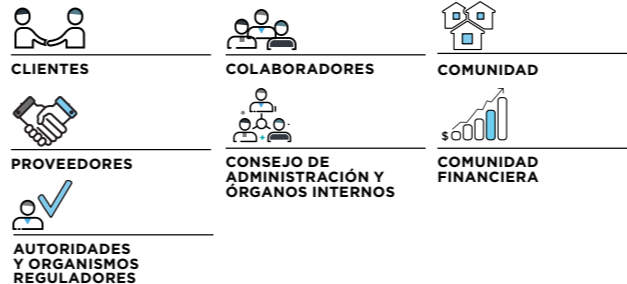
## Principales cifras



<sup>1</sup> Las 21 plantas de Grupo Rotoplas funcionan a su vez como centros de distribución.

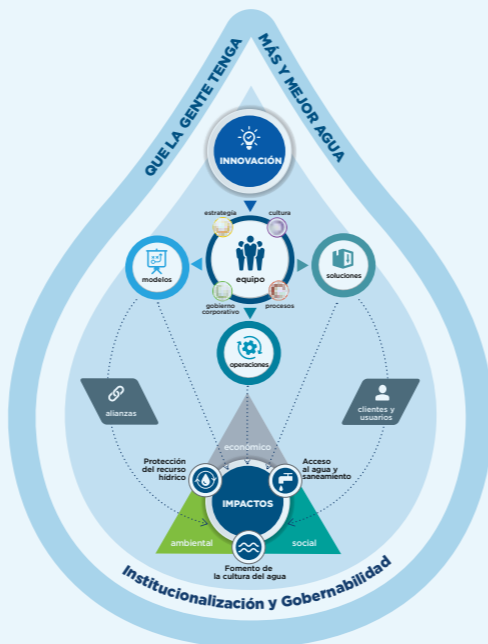
## Relación con los grupos de interés

La trayectoria de Grupo Rotoplas, nuestro desempeño y perspectivas, son el resultado de una sólida red de relaciones y esfuerzos colaborativos con nuestros diferentes grupos de interés. Entendemos la interacción de manera activa y multidireccional, con un enfoque de escucha para maximizar el valor creado.



## Modelo de Sustentabilidad

Consideramos la sustentabilidad como una fuerza transversal a la estrategia corporativa y la relación con nuestros grupos de interés. Bajo la premisa de “que la gente tenga más y mejor agua”, buscamos generar un impacto positivo que trascienda a nuestras operaciones y contribuya a impulsar una sociedad más sustentable, desde las perspectivas social, ambiental y económica.



De nuestro entendimiento de la generación de valor surgen cuatro grandes focos sobre los que priorizamos nuestras acciones: **Institucionalización y gobernabilidad en sustentabilidad, Innovación colaborativa con sentido, Impulso para el desarrollo socioeconómico, y Resguardo del agua como recurso futuro.**

## Cultura del agua

Reconocido desde 2010 por las Naciones Unidas como un derecho humano, el acceso a agua potable y saneamiento debe ser además continuo y suficiente para el uso personal y doméstico, conforme a los señalamientos del organismo multilateral.

En América Latina, enfrentamos una realidad hidrológica compleja que convierte en un desafío la provisión de agua de calidad y en cantidad suficiente a las poblaciones. Asimismo, existe una escasa valoración del agua como recurso público, de un uso responsable y el resguardo de su calidad, que detona la necesidad de una cultura colectiva al respecto. Desde Grupo Rotoplas buscamos impulsar diferentes actividades de concientización.



### Fan del agua

Compartimos tips y contenidos educativos para el cuidado del agua, y fomentamos el involucramiento de los usuarios animándoles a calcular su huella hídrica y comenzar a ahorrar.

**+50,000**  
VISITAS ANUALES



COMUNIDAD DE SEGUIDORES A TRAVÉS DE FACEBOOK Y TWITTER.

## Eficiencia operacional

Nos desempeñamos con apego a procesos, lo que facilita la coordinación en el desarrollo de las actividades, una mayor eficiencia operacional y reducción de costos, buscando de manera permanente la mejora continua.



**86%**  
DE LA ELECTRICIDAD QUE UTILIZAMOS EN PRODUCCIÓN PROCEDE DE FUENTES RENOVABLES.

**26.7%**  
DEL AGUA UTILIZADA EN EL PROCESO ES REUTILIZADA.

**30%**  
DE MATERIALES RECICLADOS EN LA CAPA INTERMEDIA DE NUESTRAS SOLUCIONES