

## Problemas da água



**11%**

DA POPULAÇÃO MUNDIAL NÃO TEM ACESSO A ÁGUA POTÁVEL.



**32**

MILHÕES DE PESSOAS NÃO TEM ACESSO A ÁGUA POTÁVEL NA AMÉRICA LATINA.



**40%**

DA POPULAÇÃO MUNDIAL CARECE DE INSTALAÇÕES BÁSICAS DE SANEAMENTO.



**80%**

DAS DOENÇAS A NÍVEL INTERNACIONAL ESTÃO RELACIONADAS COM A ÁGUA CONTAMINADA.

Fonte: Panorama da água no mundo, Consejo Consultivo del Agua (México)

## Soluções de Água

Fornecemos soluções ligadas ao máximo dos padrões de qualidade, apostando na inovação, na reformulação e desenvolvimento de nosso portfólio, que além disso vamos reforçando com uma crescente oferta de serviços.

## Soluções Individuais



## Soluções Integradas



## Alinhamento com



**OBJETIVOS DE DESENVOLVIMENTO SUSTENTÁVEL**



Através de programas com aliados estratégicos que incorporam nossas soluções, contribuimos para melhorar o acesso a água e o saneamento de comunidades vulneráveis.



Apoiamos o ecossistema de inovação vinculado a água para o desenvolvimento de tecnologias pioneiras.



Os projetos que desenvolvemos em acesso a água e saneamento, melhoram o bem estar e a saúde dos beneficiários, aumentando a assistência escolar e favorecendo a igualdade de gênero.

agua@rotoplas.com  
Grupo Rotoplas, S.A.B. de C.V.  
e Subsidiárias

Oficinas centrais  
Calle Pedregal No. 24 piso 19.  
Col. Molino del Rey.  
Del. Miguel Hidalgo.  
C.P 11040. Ciudad de México.

Tel. (+52 55) 52 01 50 00  
www.rotoplas.com

Consulta nosso Informe Anual Integrado 2016, elaborado bajo los nuevos Estándares GRI en:

[www.rotoplas.com/inversionistas](http://www.rotoplas.com/inversionistas)



Este material é impresso em papel FSC, contribuindo assim para a gestão dos recursos florestais em um responsável e sustentável.

**Rotoplas**  
más y mejor agua

# Rotoplas. In\_

RESUMO INFORME ANUAL INTEGRADO 2016

Investimento Inteligente. Resultados Econômicos  
 Inovação e estratégia. Criação de Valor  
 Imersão no desenvolvimento. Transferência de valor  
 Inclusão de talento. Nossa Equipe  
 Integridade e liderança. Governo Corporativo  
 Inspiração para o progresso. Evolução constante

Rotoplas. In\_

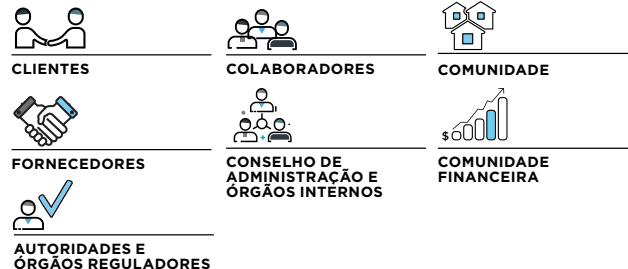
## Principais números



\* 21 As plantas de Rotoplas também funcionam como centros de distribuição.

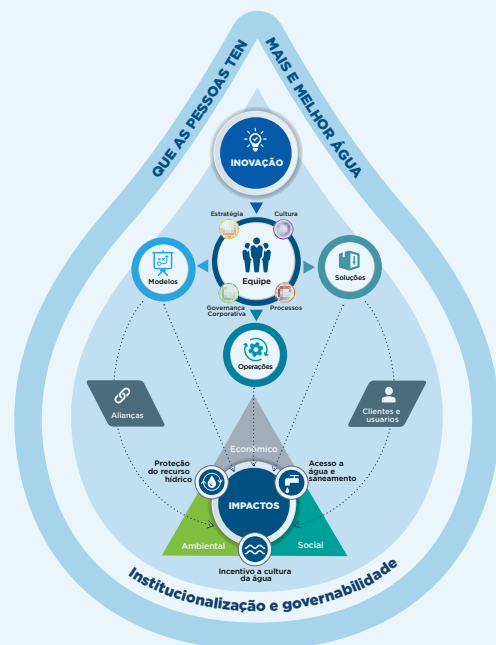
## Relação com os grupos de interesse

A trajetória do Grupo Rotoplas, nosso desempenho e perspectivas, são o resultado de uma sólida rede de relações e esforços colaborativos com nossos diferentes grupos de interesse. Entendemos a interação de maneira ativa e multidirecional, com um enfoque de escuta para maximizar o valor criado.



## Modelo de Sustentabilidade

Consideramos a sustentabilidade como uma força transversal a estratégia corporativa e a relação com nossos grupos de interesse. Sob a premissa de “que as pessoas tenham mais e melhor água”, buscamos gerar um impacto positivo que transcende nossas operações e contribui para impulsionar uma sociedade mais sustentável, desde as perspectivas social, ambiental e econômica.



Em nosso entendimento, da geração de valor surgem quatro grandes focos, sobre os quais priorizamos nossas ações: **Institucionalização e governabilidade em sustentabilidade, Inovação colaborativa com sentido, Impulso para o desenvolvimento socioeconômico e Resguardo da água como recurso futuro.**

## Cultura da água

Reconhecido desde 2010 pelas Nações Unidas como um direito humano, o acesso à água potável e saneamento, deve ser, além disso, contínuo e suficiente para o uso pessoal e doméstico conforme os órgãos multilaterais.

Na América Latina, enfrentamos uma realidade hidrológica complexa que converte em um desafio o fornecimento de água de qualidade e em quantidade suficiente para as populações. Mesmo assim, existe uma escassa valorização da água como recurso público, de um uso responsável e o resguardo de sua qualidade, que detona a necessidade de uma cultura coletiva a respeito. O Grupo Rotoplas busca impulsionar diferentes atividades de conscientização.



### Fan del agua (Fã de água)

Compartilhamos dicas e conteúdos educativos para o cuidado com a água e fomentamos o envolvimento dos usuários, animando-os a calcular os seus gastos hídricos e começar a economizar.

**+50,000**

VISITAS ANUAIS



COMUNIDADE DE SEGUIDORES ATRAVÉS DO FACEBOOK E TWITTER.

## Eficiência Operacional

Desempenhamos os processos com apego, o que facilita a coordenação no desenvolvimento das atividades, uma maior eficiência operacional e redução de custos, buscando de maneira permanente a melhora contínua.



**86%**

DA ELETRICIDADE QUE UTILIZAMOS NA PRODUÇÃO PROCEDE DE FONTES RENOVÁVEIS.

**26.7%**

DA ÁGUA UTILIZADA NO PROCESSO É REUTILIZADA.

**30%**

DE MATERIAIS RECICLADOS NO REVESTIMENTO INTERMEDIÁRIO DE NOSSAS SOLUÇÕES