



## Equivalencias de Huella de carbono



Nos destacamos por ser referente en medir la **Huella de agua y de carbono** de nuestros productos, mitigando su impacto en el agua y gases de efecto invernadero, aumentando la eficiencia energética e hídrica.



En **Rotoplas** realizamos proyectos para crear y compartir valor económico, social y ambiental



En **Rotoplas** sabemos que si las emisiones mundiales de CO<sub>2</sub> y la temperatura del planeta siguen aumentando, con mayor frecuencia se presentarán fenómenos climáticos extraordinarios con grandes afectaciones a los ecosistemas y a las personas.

Por esto, Rotoplas está trabajando en su **Estrategia de Cambio Climático**, a través de la cual ayuda a sus grupos de interés, a mitigar y adaptarse a los riesgos derivados del **cambio climático**.

Como una de las acciones de esta **Estrategia**, hemos realizado esta comparativa de la **Huella de carbono** de nuestras 5 principales soluciones, con otros productos.

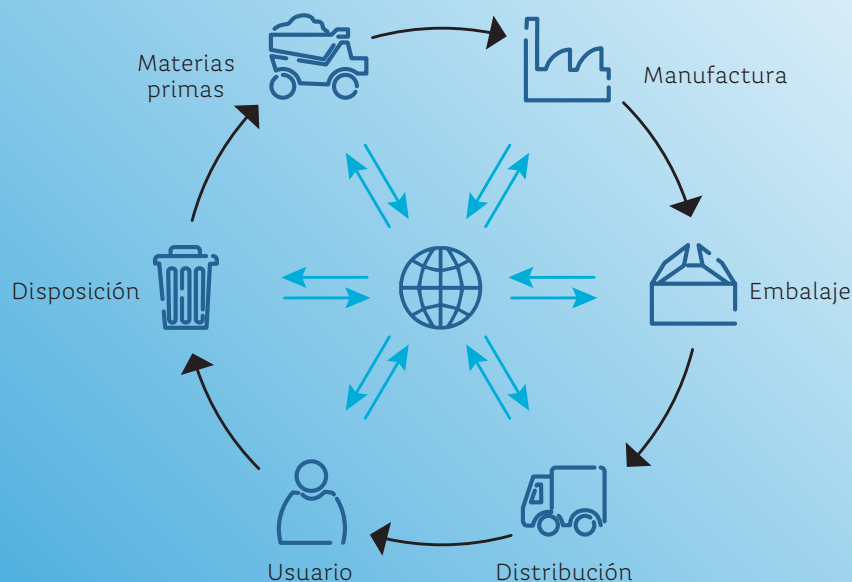


## ¿Qué es la Huella de carbono?

Es una análisis que nos dice cuánto es el total de Dióxido de Carbono equivalente (CO<sub>2</sub> eq.) que se emite durante **las diferentes etapas del ciclo de vida de un producto**, es decir, no sólo en su fase de producción.

Para medirla, nos basamos en la norma internacional ISO 14067.

## Etapas de vida estudiadas



## Equivalencias de Huella de carbono:

Durante su vida útil, una **Cisterna de 10 000 L** emite el equivalente en CO<sub>2</sub> que 1.77 laptops.



619 kg de CO<sub>2</sub> eq.

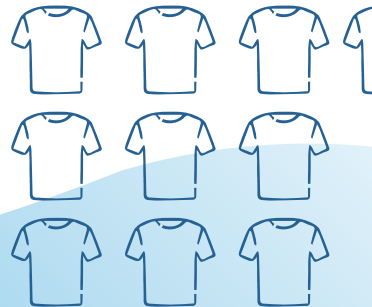


1 laptop genera 350 kg  
de CO<sub>2</sub> eq.

Durante su vida útil, un **Tinaco de 1 100 L** tricapa emite el equivalente en CO<sub>2</sub> que 9.2 playeras.



101.6 kg de CO<sub>2</sub> eq.



Una playera genera 11 kg de CO<sub>2</sub> eq.

Durante su vida útil, una **Cisterna de 5 000 L** emite el equivalente en CO<sub>2</sub> que 1.23 pantallas planas de 34-37 pulgadas.



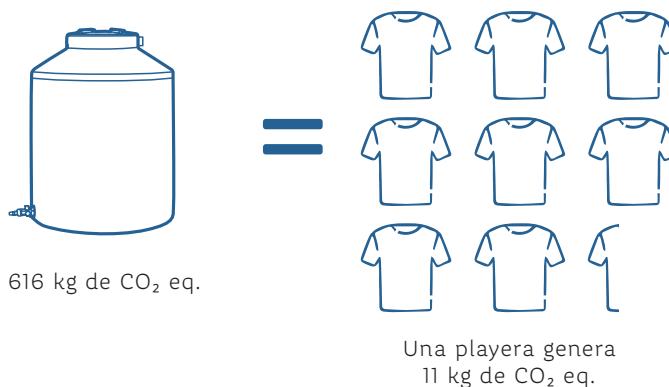
329.5 kg de CO<sub>2</sub> eq.



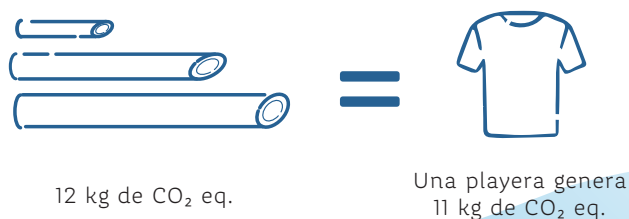
Una pantalla genera  
269 kg de CO<sub>2</sub> eq.

## Equivalencias de Huella de carbono:

Durante su vida útil, un **Tinaco de 750 L** tricapa emite el equivalente en CO<sub>2</sub> que 8.13 playeras.



Durante la vida útil, de 20 m **Tubo clase 16 de 25 mm** emiten el equivalente en CO<sub>2</sub> que una playera.



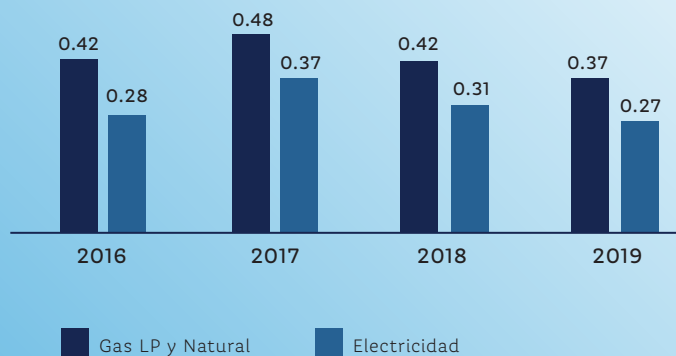
## Iniciativas y resultados

En Rotoplas realizamos diversas iniciativas para disminuir el impacto en la Huella de carbono de nuestros productos, particularmente durante la etapa de fabricación en nuestras plantas.

Algunos proyectos son:

- Instalación de Paneles fotovoltaicos
- Uso de resinas de origen reciclado
- Sustitución y limpieza de quemadores
- Introducción de nuevas tecnologías
- Sustitución de gas en procesos

Gracias a estas iniciativas, hemos reducido nuestra intensidad de emisiones de CO<sub>2</sub>



Este informe representa una síntesis de los reportes completos del estudio de huella de agua y huella de carbono basados en los estándares ISO 14046:2014 y 14067:2013 realizados por Grupo Rotoplas para una selección de sus productos. Para más información, contacta a [agua@rotoplas.com](mailto:agua@rotoplas.com)